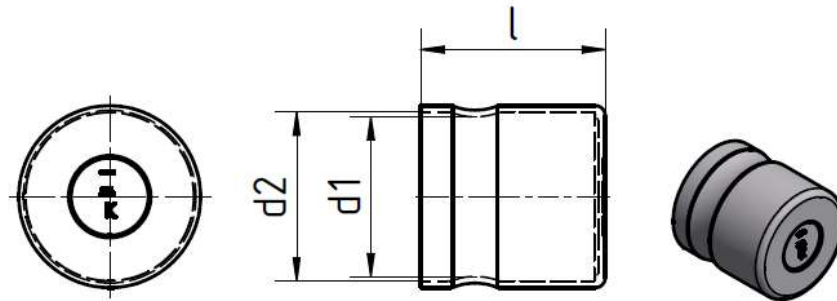


Cable end caps

Endhülsen



Artikel-Nr. Part no.	Abmessung [mm] / Dimensions [mm]				Masse weight Kg/100 Stück
	Seil Ø Rope Ø	d1	d2	l	
KBE-6490-117-121	11,7 – 12,1	13,3	11,4	25	0,34
KBE-6490-122-126	12,2 – 12,6	13,3	11,9		0,34
KBE-6490-136-140	13,6 – 14,0	14,7	13,3		0,36
KBE-6490-155-158	15,5 – 15,8	16,7	15,2		0,38
KBE-6490-160-164	16,0 – 16,4	17,2	15,7		0,38
KBE-6490-170-175	17,0 – 17,5	18,2	16,8		0,41
KBE-6490-180-185	18,0 – 18,5	19,1	17,7		0,46
KBE-6490-189-192	18,9 – 19,2	20	18,5		0,50
KBE-6490-202-206	20,2 – 20,6	22	19,9		0,55
KBE-6490-208-213	20,8 – 21,3	22	20,5		0,55
KBE-6490-218-224	21,8 – 22,4	22,9	21,5		0,60
KBE-6490-223-28	22,3 – 22,8	23,4	22	28	0,70
KBE-6490-236-242	23,6 – 24,2	25	23,3		0,70
KBE-6490-245-250	24,5 – 25,0	25,6	24,2		0,73
KBE-6490-260-268	26,0 – 26,8	27,6	25,7		0,80
KBE-6490-265-273	26,5 – 27,3	28,1	26,2		0,80
KBE-6490-280-285	28,0 – 28,5	29	27,6		0,82
KBE-6490-287-292	28,7 – 29,2	29,8	28,3		0,87
KBE-6490-306-311	30,6 – 31,1	31,6	30,2		0,93
KBE-6490-318-3242	31,8 – 32,42	33	31,6		0,97
KBE-6490-325-331	32,5 – 33,1	33,6	32,3		0,97
KBE-6490-332-338	33,2 – 33,8	34,3	32,9		1,00
KBE-6490-339-345	33,9 – 34,5	35	33,6		1,05
KBE-6490-360-368	36,0 – 36,8	37,2	35,6		1,10

Execution

Ausführung

Aluminium

Aluminium

Other types on request

Andere Ausführungen auf Anfrage